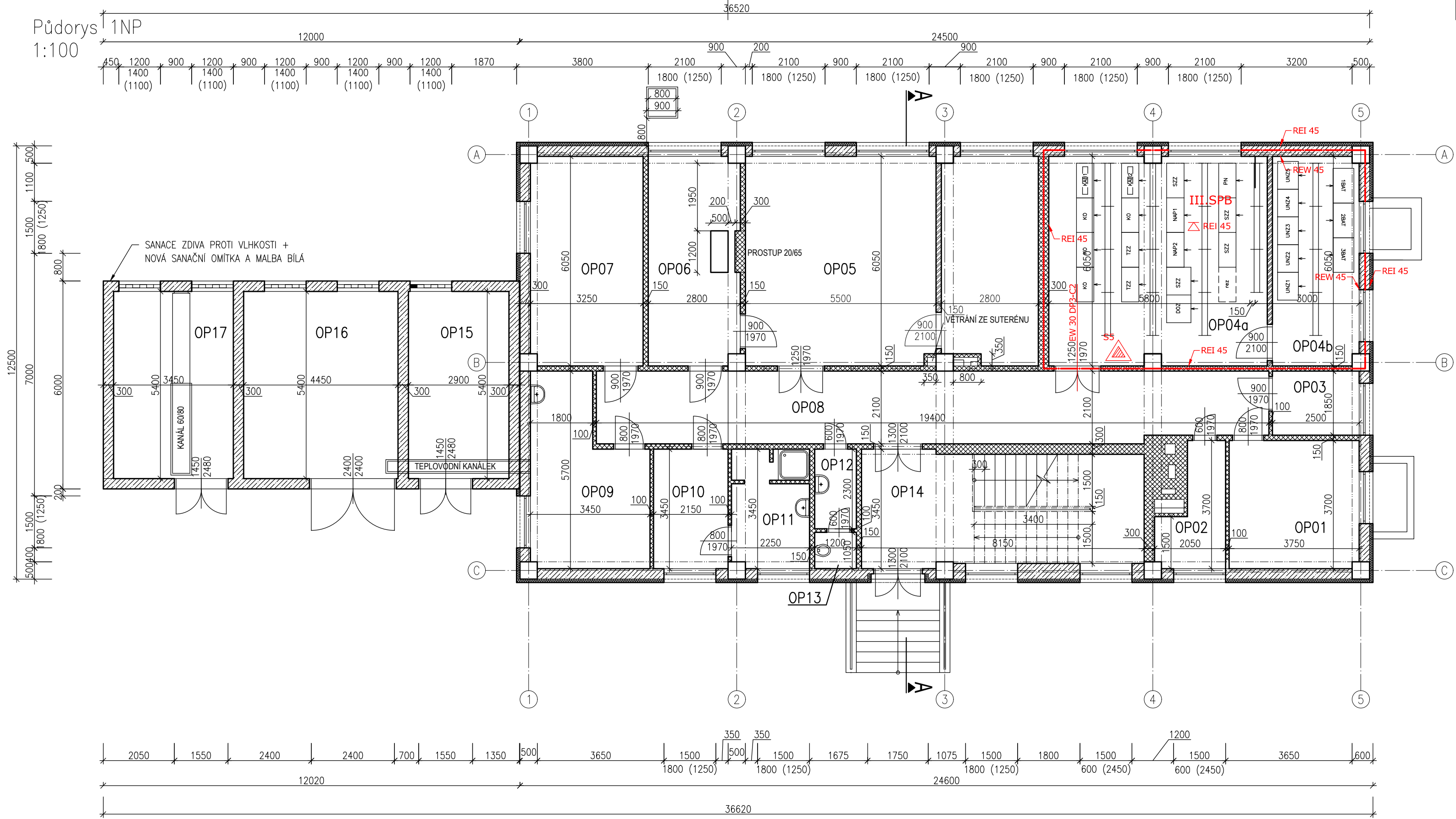


Půdorys 1NP
1:100



- LEGENDA POUŽITÝCH ZNAČEK:**
- OHRAZENÍ POŽÁRNÍHO ÚSEKU

REI 30

NEJNIŽŠÍ POŽÁDANÁ POŽÁRNÍ ODOLNOST STAVEBNÍ KONSTRUKCE A POŽÁDOVANÝ DRUH KONSTRUKČNÍ ČÁSTI

S5

PRÉNOSNÝ HASÍČ PŘÍSTROJ - SNĚHOVÝ (CO₂) S HMOTNOSTÍ NÁPLNĚ 5kg - SSKTe 55B

REI 30

NEJNIŽŠÍ POŽÁDANÁ POŽÁRNÍ ODOLNOST STROPNÍ KONSTRUKCE A POŽÁDOVANÝ DRUH KONSTRUKČNÍ ČÁSTI

POZN.:

VEŠKERÉ KABELOVÉ PROSTUPY PŘES POŽÁRNĚ DĚLÍCÍ KONSTRUKCE A KABELOVÉ PROSTUPY Z BUDOVY DO TERÉNU BUDOU UCPÁNY KABELOVÝMI POŽÁRNÍMI UCPÁVKAMI VE SMYSLU ČSN 73 0810 S TŘÍDOUREAKCE NA OHEŇ A1, A2 NEBO B A S POŽÁRNÍ ODOLNOSTÍ EI 60 MIN.
- | LEGENDA MÍSTNOSTI - 1. NP | | | | | | | |
|---------------------------|--|-------------|-------------------------------|------------|-------------------------------------|-------------------------------------|----------|
| číslo míst. | účel místnosti | plocha [m²] | podlaha (povrchová úprava) | ozn. Podl. | povrch stěn | povrch stropu | poznámka |
| OP01 | NÁV. MISTR | 13.95 | stávající PVC | | stávající malba | stávající malba | |
| OP02 | ŠATNA UKLIZEČEK | 5.55 | stávající PVC | | stávající malba | stávající malba | |
| OP03 | MÍSTNOST EÚ | 4.72 | stávající cem. potěr | | stávající malba | stávající malba | |
| OP04a | NOVÁ STAVĚDLOVÁ ÚSTŘEDNA | 37.84 | antiatatické PVC | P01 | vápenná štuková omítka a bílá malba | vápenná štuková omítka a bílá malba | |
| OP04b | NOVÁ MÍSTNOST ZDROJE | 15.15 | antiatatické PVC | P01 | vápenná štuková omítka a bílá malba | vápenná štuková omítka a bílá malba | |
| OP05 | NOVÁ DÍLNA SZD | 50.63 | antiatatické PVC | P01 | vápenná štuková omítka a bílá malba | vápenná štuková omítka a bílá malba | |
| OP06 | SIL. ZAŘ. ZAB. | 15.93 | stávající ZLINOLIT | | stávající malba | stávající malba | |
| OP07 | SKLAD. SZD | 19.69 | stávající cem. potěr | | stávající malba | stávající malba | |
| OP08 | CHODBA | 40.04 | stávající PVC | | stávající malba | stávající malba | |
| OP09 | ÚTULEK SZD | 16.03 | stávající PVC | | stávající malba + obklad | stávající malba | |
| OP10 | ŠATNA MUŽŮ | 7.54 | stávající PVC | | stávající malba | stávající malba | |
| OP11 | UMÁVÝRNA | 7.57 | stávající keram. dlažba | | stávající malba + obklad | stávající malba | |
| OP12 | PŘEDSÍŇ WC | 2.85 | stávající keram. dlažba | | stávající malba + obklad | stávající malba | |
| OP13 | WC | 1.32 | stávající keram. dlažba | | stávající malba + obklad | stávající malba | |
| OP14 | SCHODIŠTĚ A VSTUPNÍ PROSTOR VČETNĚ MEZIPODESTY | 26.49 | stávající keram. dlažba + PVC | | stávající malba | stávající malba | |
| OP15 | 6 KV | 15.66 | stávající cem. potěr | | stávající cem. omítka | stávající cem. omítka | |
| OP16 | GARÁŽ S DÍLNOU | 24.03 | stávající cem. potěr | | stávající cem. omítka | stávající cem. omítka | |
| OP17 | ROZVADĚČ EÚ | 18.63 | stávající PVC | | stávající cem. omítka | stávající cem. omítka | |
- LEGENDA MATERIÁLŮ**

ŽELEZOBETONOVÁ PREFABRIKOVANÁ KONSTRUKCE

ZDIVO Z PÓROBETONOVÝCH TVÁRNIC N AMALTU NASTAVENOU

PŘÍČKY CIHELNÉ Z CIHEL P100 NA MALTU VÁPENOCEMENTOVOU MC 25

PŘÍČKY CIHELNÉ Z CIHEL P100 NA MALTU VÁPENOCEMENTOVOU MC 25 – DEMOLICE

NOVÁ SÁDROKARTONOVÁ PŘÍČKA TL.150mm
- POZNÁMKY:**
VŠECHNY PRÁCE PROVÁDĚT DLE TECHNOLOGICKÝCH PRAVIDEL A ČSN ZA DODRŽENÍ PRAVIDEL BEZPEČNOSTI PRÁCE
PŘI BOURACÍCH PRACÍCH STÁVAJÍCÍ KONSTRUKCE STATICKY ZAJISTIT
VEŠKERÉ ROZMĚRY OVĚŘIT PŘI REALIZACI STAVBY
V PŘÍPADĚ NEJASNOSTI, NEPŘEDVÍDANÝCH OKOLNOSTÍ ČI ZMĚN NUTNO PŘIZVAT PROJEKTANTA K POSOUZENÍ RESP. UPŘESNĚNÍ DALŠÍHO POSTUPU PRACÍ NA STAVBĚ.
NEDÍLNOU SOUČÁSTÍ VÝKRESU JSOU OSTATNÍ VÝKRESY JEDNOTLIVÝCH PROFESÍ, TECHNICKÉ ZPRÁVY A DALŠÍ DOKUMENTACE DLE SEZNAMU PŘÍLOH. PŘI PROVÁDĚNÍ JE NUTNÉ PROVĚST ŘÁDNOU KOORDINACI STAVEBNÍ ČÁSTI SE STAVEBNÍMI ÚPRAVAMI JEDNOTLIVÝCH PROFESÍ
- EVROPSKÁ UNIE

Evropské strukturální a investiční fondy

Operační program Doprava

Ministerstvo dopravy

Státní fond dopravní infrastruktury

Orientační schéma:

Razítko oprávněné osoby:

Podpis:

Datum:

Revize:

Datum:

Popis:

Kontroloval:

001

11/2021

První dílčí odevzdání

Ing. Emil Špaček

002

03/2022

DSP po zapracování připomínek složek Správy železnic, státní organizace

Ing. Emil Špaček

Stavebník/Investor:

Adresa:

Zástupce investora:

Adresa:

Správa železnic, státní organizace

Dlážděná 1003/7, 110 00 Praha 1

Stavební správa východ

Nerudova 773/1, 779 00 Olomouc

Zhotovitel stavby:

Adresa:

Kontakt:

SAGASTA s.r.o.

Novodvorská 1010/14, 142 00, Praha 4 - Lhotka

T: +420 261 344 100

E: info@sagasta.cz

Zhotovitel objektu:

Adresa:

Kontakt:

SAGASTA s.r.o.

Novodvorská 1010/14, 142 00, Praha 4 - Lhotka

T: +420 261 344 100

E: info@sagasta.cz

Hlavní projektant (HIP):

Specialista:

Odpovědný projektant:

Zpracovatel:

Ing. Emil Špaček

Ing. Eva Futóová

Ing. Eva Futóová

Ing. Eva Futóová

Název stavby/akce:

Název části:

Název objektu:

Název přílohy:

Název dílčí části přílohy:

Kraj:

Vysočina:

Stupeň dokumentace:

Datum zpracování:

Formáty:

Měřítka:

Rekonstrukce traťového úseku Příbyslav - Pohled

Pozemní stavební objekty

ŽST Příbyslav úprava objektu RZZ PBR

Půdorys 1NP

—

Katastrální území:

viz. textová část

11/2021

-

-

Označení (S-kód):

Zakázka:

Označení části:

Označení objektu/komplexu:

Číslo přílohy:

Paré:

S621500627

120 076

D.2.2.1.1

SO 11-40-01.02

2 001

S-kód:

Stupeň dokumentace:

Číslo:

Objekt:

Podobojekt:

Příloha:

Revize:

S621500627

D

2

2

1

3

—

S

0

1

1

4

0

0

1

—

0

2

—

2

—

0

0

1

—

0

0

2

(Prostor pro další informace)